

()

- - -
/ / / /

() :

ABSTRACT: *This research investigates the core points of the area, the urban sites, and the population in the Palestinian West Bank, by using coordinates measured on the map. Paper is made of four sections ,The first deals with the strategy of the study. The second studies the core points of the area and population. The third deals with the urban core points and densities of the population and urban sites. And the fourth studies some statistic values related to the research topic . Finally, results, and suggestions and recommendations have been mentioned*

()

()

)

(

()

- 1 :

- 2 :

- 3 :

_____ : _____ :

% , _____ .
33 32 20 31 . ()
_____ ((

_____ .
()

()

() ()

% (,)

, (,)

%

% , ()

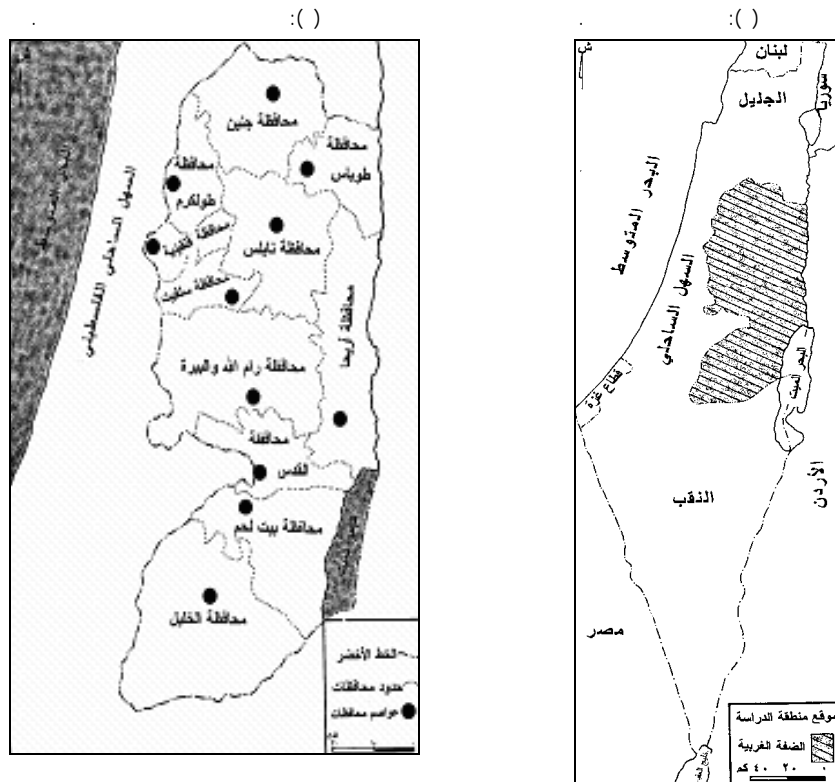
.% , ()

_____ : _____ -

_____ : _____ -

Physical map of Palestine (Israel) : Scale1 : 250000, Survey of Israel ,1990

_____ : _____ -



Central Bureau of statistics: Palestine Map, Ramalla, June 2001, p.4

3- Palestinian geographic center (PALGRIC): Palestinian States map, Cities, Towns, Settlements, Scale 1:150000, 1997.

: :

:

—

—

.

—

.

:

:

:

.

.

.

.

:

:

:

—

.

(PALGRIC)

:

:

)

(

.(

()

()

:

()

-

-

-

)

(

:

)

-

(..

-

()

()

-

()

:

-

:

-

:

-

:

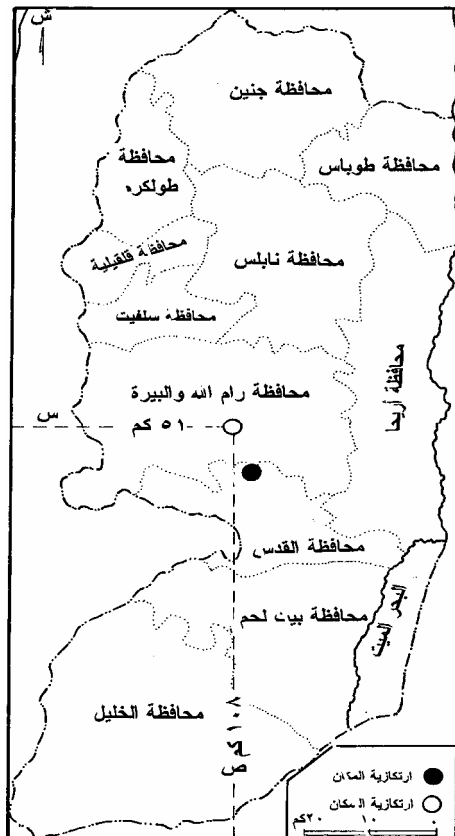
-

:

-

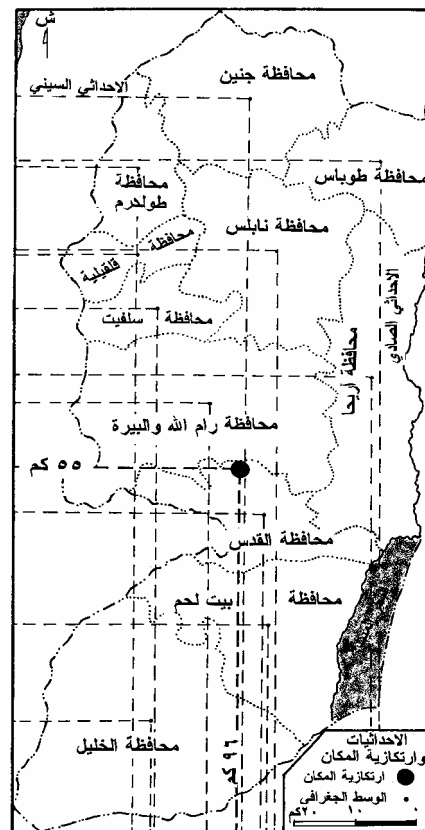
() :

() :



:

() .



:

() .

()

()

()

المحافظة	المساحة ^(١) كم ^٢	عدد السكان ^(٢)	إجمالي شملي مين (س/م)	إجمالي شرقي ص (س/م)	المساحة ^٣ مين	عدد السكان ^٤ ص	عدد السكان ^٥ ص
جنين	٥٧٧,٦	١٩٢٧٤٣	٥٠٧	١٩٠٤	٣٢٩٢,٣٢	١١٧,٥٠٤٤	١٠٩,٨٦٣,٥٠١
طوبس	٢٢٠,٩	٣٤٧٥٥	٨٠٩	١٧٠٨	١٩٦٦,٠٠١	٣٩٣٢٠,٠٧	٣٠,٩٣١,٩٠٥
طولكرم	٢٤٤٠,٤	١٢٧٣٤١	٣٠٠	١٧٠٦	٧٣٣,٢	٤٣٠,١٠٤٤	٣٨٢,٠٢٣,٠
قلقيلية	١٦٤٠,٧	٦٨٣٦١	٣٠٠	١٥٠٣	٤٩٤,١	٢٥١,٩٠٩١	٢٠٥,٨٣٠,٠
سلفيت	٢٠٤٠,٩	٤٦٠,٧٧	٣٠٥	١٣٠,٩	٧١٧,١٥	٧٨٤,٨٠١١	١٦١,٢٦,٩٠٥
نابلس	٨٤٨٠,٠	٢٤٨١,٠٢	٦٠٤	١٥٠٤	٥٤٥٧,٢	١٣٠,٥٩٠,٢	١٥٨,٧٥٣,٨
رام الله والبيرة	٨٥٠,٠	٢٠,٧٧٥,٩	٤٠٨	١١٠٤	٤٠,٨٠٠,٠	٩٧٣٢٤٣,٢	٩٧٣١٤٥٢,٦
القدس	٣٣٧٠,٨	٣٢٠,٨٠,٩	٦٠١	٨٠٤	٢٠,٦٠,٥٥٨	٢٨٣٧,٥٢	١٩٥١,٩٣٤,٩
أريحا	٥٤٤٠,١	٣١,٨٠,٩	٨٠٧	١٢٠١	٤٧٣٣,٦٧	٦٥٨٣,٦١	٢٧,٠٤٧٤,٣
بيت لحم	٦٢٥٠,١	١٣,٠٣٦,١	٦٠٧	٥٠٥	٤١٨٨,٠١٧	٣٤٣٨٠,٥	٨٧٣٤١,٨٧٠,٠
الخليل	١٠,١٤٠,٩	٣,٥١٦,٥	٣٠٤	٢٠,٩	٣٤٥٠,٠٦٦	٢٩٤٣٢,١	١٣,٠٥٦,٦٠٠
الضفة الغربية	٥٦٣٢,٨	١٧٨٧٥,٦٢			٣١١٤٣,٠٦	٥٤٦٣٧,٥١	٩١٢٧٨١٥٠,٠
متوسط إحصائيات إقليمية السكان			٥٠٥	٩٠,٦			
متوسط إحصائيات إقليمية السكان			٥٠١	١٠٠,٨			

المصدر: (المختبرين ١ - ٢) . بيانات الجدول الأخرى من احصاء الباحث
الجزء المركزي للإحصاء الفلسطيني ٢٠٠٠: كتاب فلسطين الإحصائي السنوي ١٩٩٩، رام الله، فلسطين، ص ١٢٥
١ - الجهاز المركزي للإحصاء الفلسطيني ٢٠٠٠: كتاب فلسطين الإحصائي السنوي ١٩٩٩، رام الله، فلسطين، ص ١٢٥
B-Palestinian Center Bureau of Statistics: Population, Housing and Establishment, Table 7, P. 16, Palestinian
National Authority, 1997.

()

()

()

:

-

()

-

-:

:

()

()

-:

:

-

-

-
- ١ - قسمت مراكز العمران في الضفة الغربية إلى:
- المراكز العمرانية الفلسطينية (مدن و قرى وغيرها).
- مخيمات اللاجئين الفلسطينيين.
- المستوطنات الإسرائيلية.
 - ٢ - عباس فاضل السعدي: مرجع سابق، ١٩٩٥، ص ٣٠.

() .

-

.

-

:

-

.

-

.

:

)

-

.(

-

.

-

.

جدول رقم (٣): ارتكازية عدد المستوطنات الإسرائيلية و عدد المراكز العمرانية الفلسطينية في الضفة الغربية

المحافظة	عدد المستوطنات الإسرائيلية ^(١)	عدد المستوطنات الإسرائيلية × س	عدد المستوطنات الإسرائيلية × ص	عدد المراكز العمرانية الفلسطينية ^(١)	عدد المراكز العمرانية الفلسطينية × س	عدد المراكز العمرانية الفلسطينية × ص
جنين	٩	٥١٣	١٧٤٠٦	٧٨	٤٤٤٠٦	١٥١٣٠٢
طوباس	٩	٨٠١	١٦٠٠٢	٢٠	١٧٨٠٠	٣٥٦٠٠
طولكرم	٤	١٢٠٠	٧٠٠٤	٣٨	١١٤٠٠	٦٦٨٠٨
قلقيلية	١٣	٣٩٠٠	١٩٨٠٩	٣٥	١٠٥٠٠	٥٣٥٠٥
سلفيت	١٣	٤٥٠٥	١٨٠٠٧	٢٥	٨٧٠٥	٣٤٧٠٥
نابلس	١٢	٧٦٠٨	١٨٤٠٨	٥٥	٣٥٢٠٠	٨٤٧٠٠
رام الله والبيرة	٢٧	١٢٩٠٦	٣٠٧٠٨	٤٥	٢١٦٠٠	٥١٣٠٠
القدس	٢٨	١٧٠٠٨	٢٣٥٠٢	٤٦	٢٨٠٠٦	٣٨٦٠٤
أريحا	٢٢	١٩١٠٤	٢٦٦٠٢	١٠	٨٧٠٠	١٢١٠٠
بيت لحم	١٨	١٢٠٠٦	٩٩٠٠	٦٨	٤٥٥٠٦	٣٧٤٠٠
الخليل	٢٧	٩١٠٨	٧٨٠٣	٩٣	٣١٦٠٢	٢٦٩٠٧
الضفة الغربية	١٨٢	١٠٠٨٠٩	١٩٥٦٠١	٥١٣	٢٥٤٩٠٥	٥٩٣٢٠١
متوسط الإحداثيات الأفقية و الرأسية للمراكز العمرانية الفلسطينية: س = ٤٠٩٧ / ص = ١١٠٥٦						
متوسط الإحداثيات الأفقية و الرأسية للمستوطنات الإسرائيلية: س = ٥٠٥ / ص = ١٠٠٧						

المصدر: ١- (للمستوطنات الإسرائيلية):

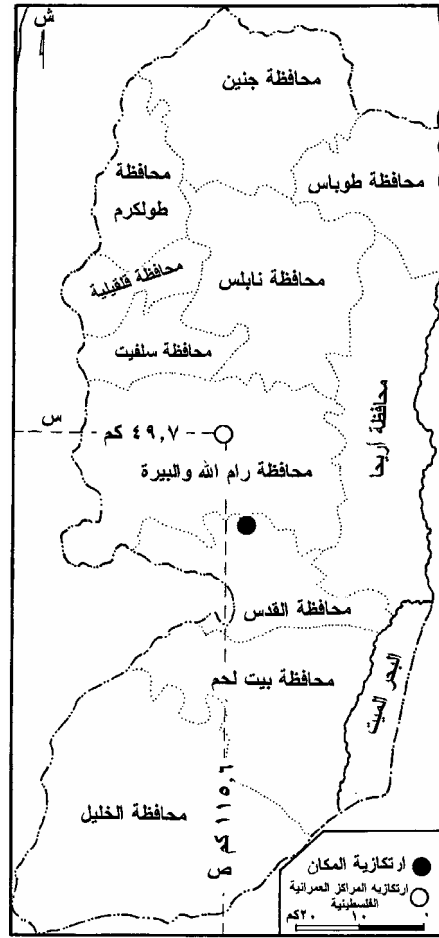
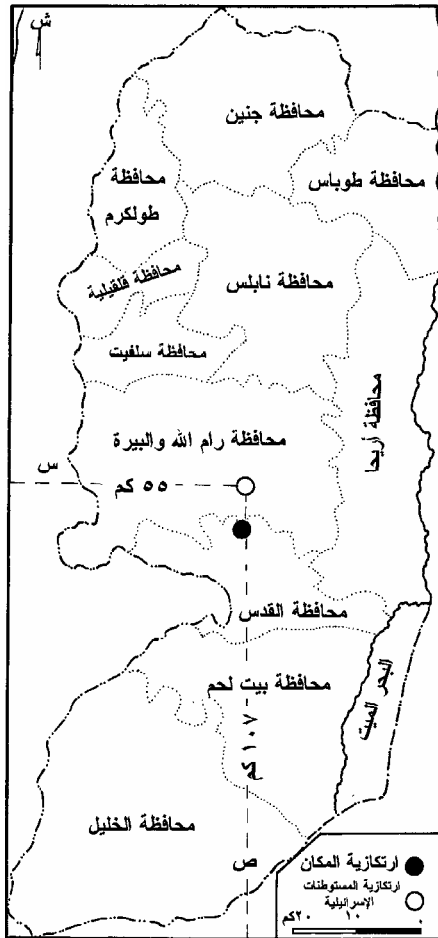
* المركز الجغرافي الفلسطيني: مسح المستعمرات الإسرائيلية في الضفة الغربية و قطاع غزة، أرقام و تحليل، التقرير الأولي، ١٩٩٥.

* Palestinian Geographic Center: Palestine State Map, Cities, Towns, Settlements, Scale 1 : 150000, 1997.

٢- (للمراكز العمرانية) - دائرة الإحصاء المركزية الفلسطينية: التعداد العام للسكان و المساكن، ١٩٩٧، المكون ٤، صفحات متعددة.

() :

() :



() .

() .

- :

-

()

:()

×	×	()	
'	'		
'	'		
'			
—	—	—	
—	—	—	
'	'		
'	'		
'	'		
'	'		
'	'		
'	'		
'	'		
:			
:			

:

* _

:

*

:

:

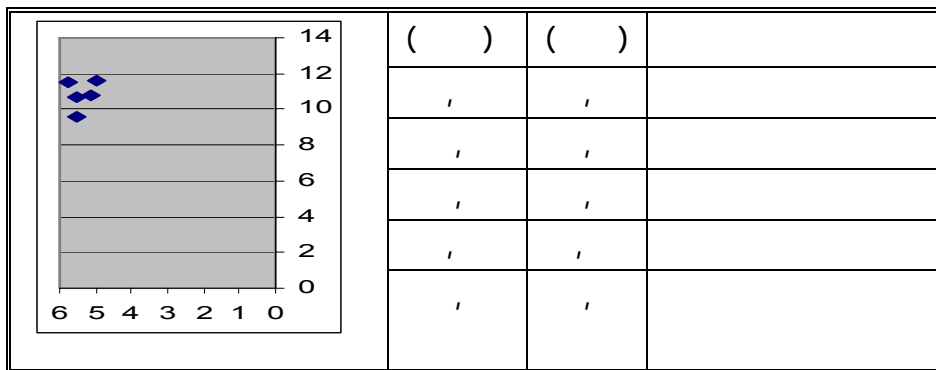
:

:

()

.()

:()



.() () ()

:

:()

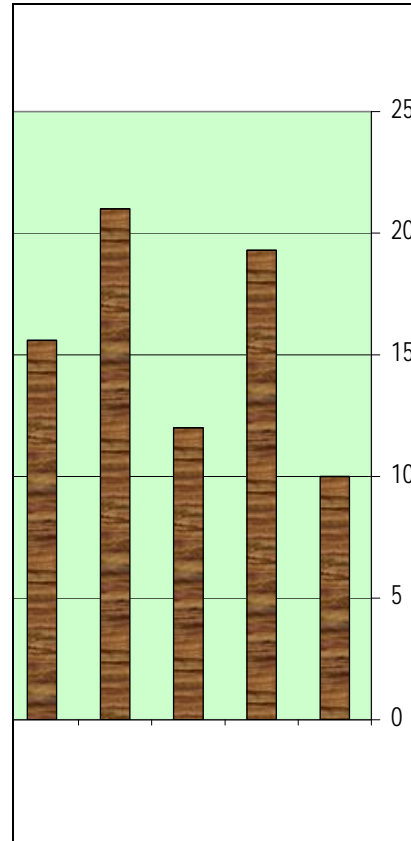
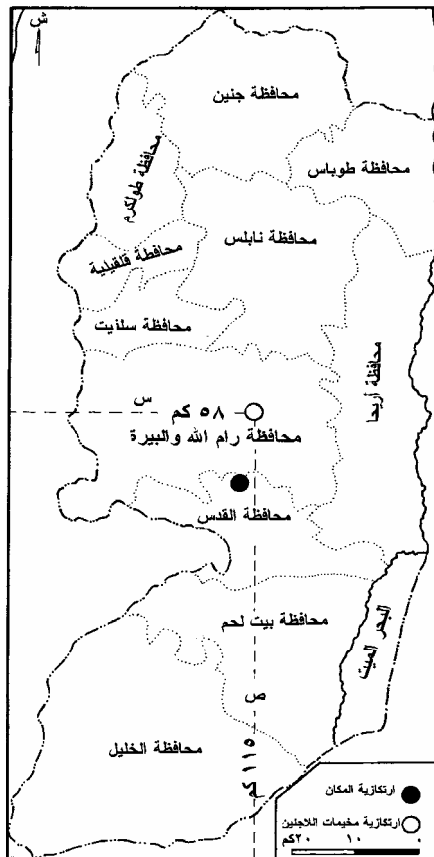
(.)	
,	
,	
,	
,	
,	

:

()

()

:()



:()

.()

:

()

() () ()

()

: ()

:()

(/)	(/)	(/)	
,	,	,	
,	,	,	
,	,	,	
,	,	,	
,	,	,	
,	,	,	
,	,	,	
,	,	,	
,	,	,	
,	,	,	
,	,	,	
,	,	,	

:

:

: -

)

(/ -)

(/

/ -

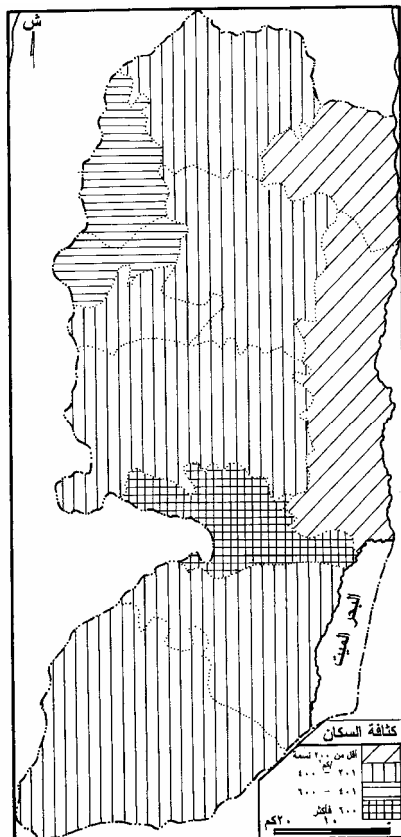
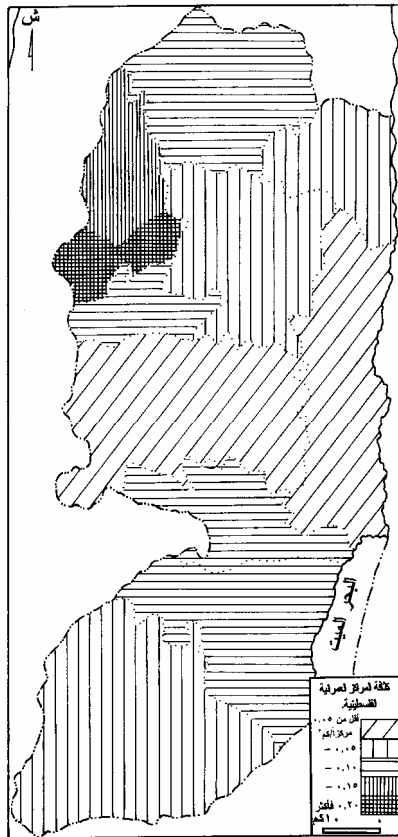
. (/)

()

()

:()

:()



.()

.()

:

-

(, - ,)

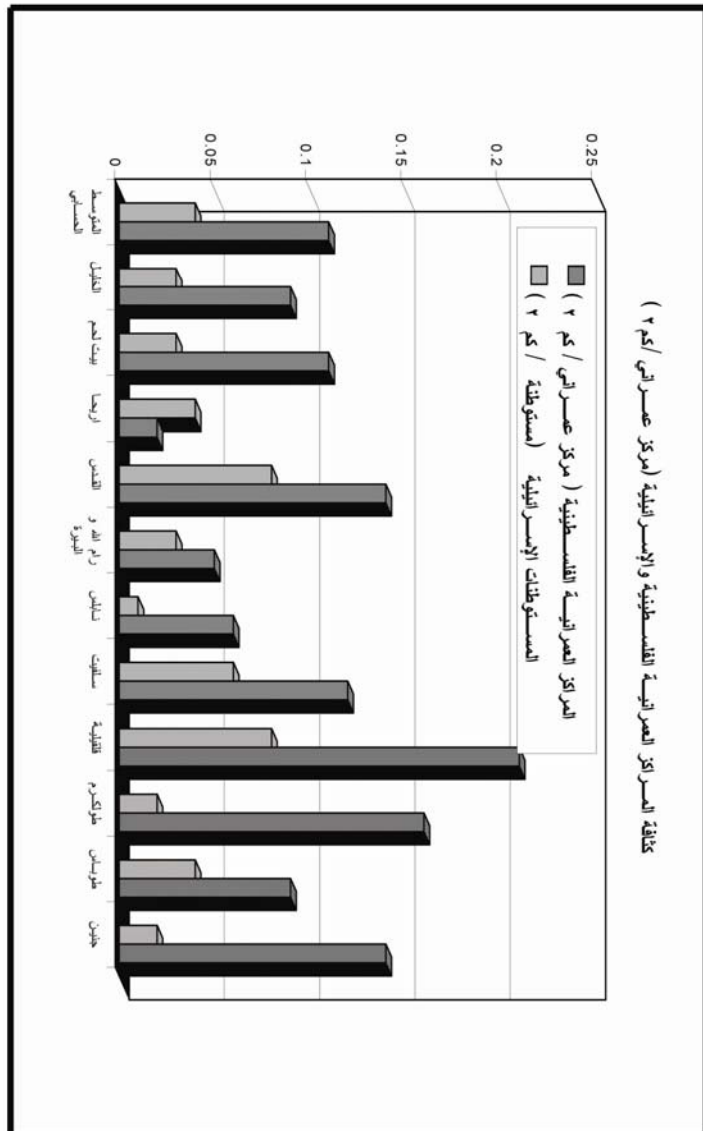
(/ ,)

(, - ,)

(/)

(/)

()



المصدر: انظر بيانات الجدول رقم (٩).

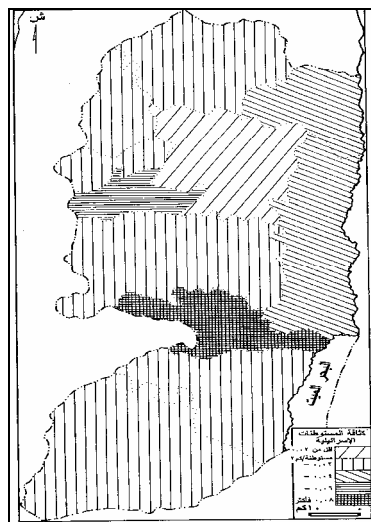
- :

-

/ , - ,) / (/ ,

-) () (-

:()



()

.()

()

() ()

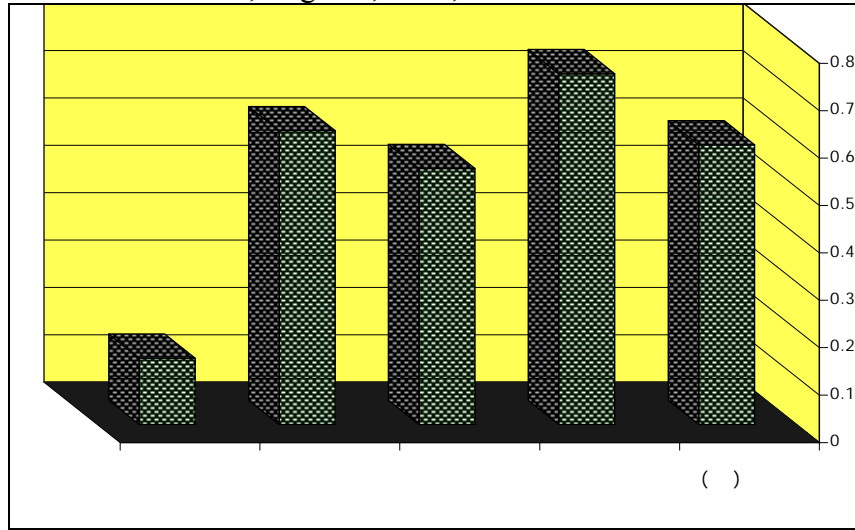
.() ()

¹ - للمزيد عن هذا الموضوع انظر:

: ()

			()

David Ebdon: statistics in Geography, A practical Approach, Basil Blackwell Publisher, England, 1988, P. P. 20 – 47



: ()

.()

:

- عيسى على إبراهيم: الأساليب الكمية و الجغرافية ، دار المعرفة الجامعية ، الإسكندرية، ١٩٩٥ .
- محمد على الفراء: مناهج البحث في الجغرافيا بالوسائل الكمية، وكالة المطبوعات، الكويت، ص ١٧٦-٢٢٩ .
١٩٩٨

الانحراف المعياري

١ - معامل التباين = $\frac{\text{الانحراف المعياري}}{\text{المتوسط الحسابي}}$

مع س × ص - ن × س × ص

٢ - معامل الارتباط (بيرسون) = $\frac{\text{مع س × ص - ن × س × ص}}{\sqrt{\text{مع س × ص} \times \text{مع س × ص}}}$

٣ - المتغيرات التي حسبت بها المقاييس المذكورة هي : المساحة (المكان) ، السكان ، عدد المراكز العمرانية الفلسطينية ، مخيمات اللاجئين الفلسطينيين ، والمستوطنات الإسرائيلية.

٦٠ _____ مجلة جامعة الأزهر - غزة، سلسلة العلوم الإنسانية ٢٠٠٧، المجلد ٩، العدد ١

:

- : ()

1

I

4

•

)

(

1

1

•

1

1

1

•

•

•

.

$$\vdots \quad (\quad)$$

•

1

1

1

•

:

— *

•

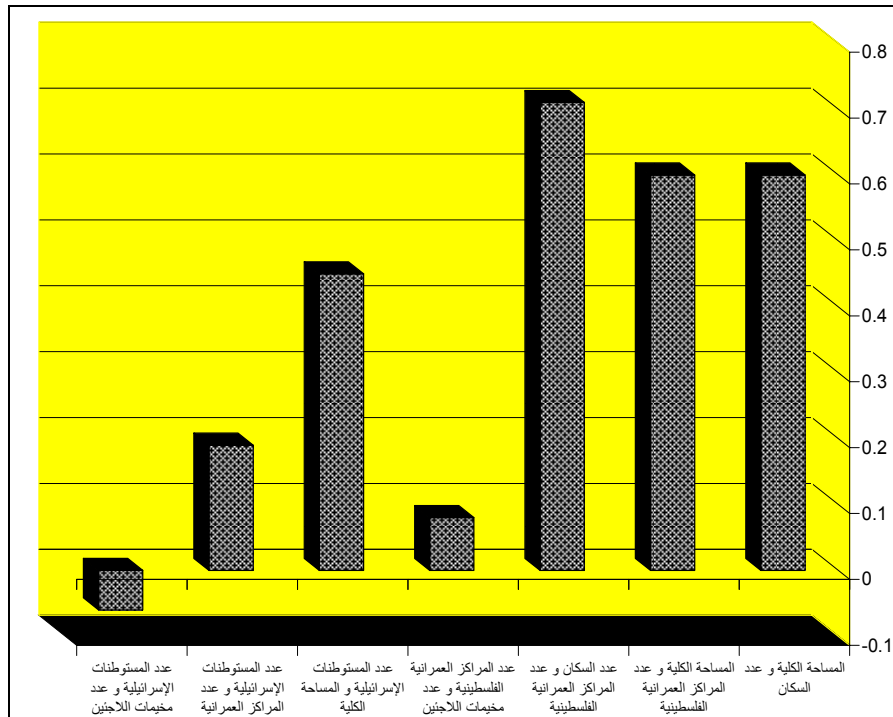
— *

- :

() ()

:()

:



.() :

:

-

:

-

.

-

(, +)

(, +) .

(, +)

.

(, +)

-

(, +)

(,)

-

.

:

-

()

,

()

(,)

:

()

()

:-

:-

()

:-

()

:-

:-

- 13- David Ebdon: Statistics in Geography, A practical approach, Basil Blackwell publishers, England, 1983, PP. 20 – 47.
- 14- Survey of Israel: Physical Map of Israel (Palestine) , Scale 1:250000 , Tel Aviv
- 15-Palestinian Center Bureau of Statistics: Population, Housing and Establishment, Table 7, P 16, Palestinian National Authority, 1997 .
- 16- Central Bureau of Statistics: Palestine map, Ramalla, June 2001, p. 4
- 17-Palestinian Geographic Center: Palestine State Map, Cities, Towns, Settlements, Scale 1:150000, 1997.